

Halmaalhuis, zorg met aandacht voor iedereen

donderdag 27 maart 2025

The logo for Eerstelijnszone Haspengouw is located on a teal background. On the left is a white icon representing a network or interconnected nodes. To the right of the icon, the text 'EERSTELIJNSZONE' is written in a bold, uppercase, sans-serif font, and 'HASPENGOUW' is written below it in a similar font. In the top right corner of the teal area, there is a small white icon of a stylized tree or plant.

Programma

13u45: Inleiding

Bert Plessers, algemeen directeur zorggroep Myna

14u00: Voorstelling unieke, brede eerstelijnspraktijk

Huisartsen in het Halmaalhuis

Drs. Viktoriya Starovoyt & Geert Goderis

Somatische zorg en ggz

Dr. De Witte, hoofdarts PZ Sint-Truiden en psychiater De Zeilen 2

“The missing link?”

Straatverpleging, onvoorwaardelijk en écht.

Ivo Todts

ELP

Sophie Joos en Marie-Sophie Smeets

15u00: Rondleiding en receptie

17u00: Einde



Inleiding

Bert Plessers, algemeen directeur zorggroep Myna



Halmaalweg 4 | 3800 Sint-Truiden



Brede eerstelijnspraktijk Halmaalhuis!?



Halmaalweg 4 | 3800 Sint-Truiden



Brede Eerstelijnspraktijk (BEP)

Kadert binnen Vlaamse projectoproep 'BEP' – 2022 (6 projecten) & 2023 (7 projecten)

- Vlaanderen – Departement Zorg
- Creatie brede, multidisciplinaire praktijken met gezondheidszorg en welzijn, privaat en publiek initiatief samen
- Max. 249.999 euro financiering (1) aankoop of (ver)bouwing pand (VIPA) en (2) procesbegeleiding en –management
- Samenwerking tussen zorgraad, één of meerdere lokale besturen en huisartsen, met focus op bredere samenwerkingsverbanden
- Focus op een outreachende werking naar kwetsbare doelgroepen

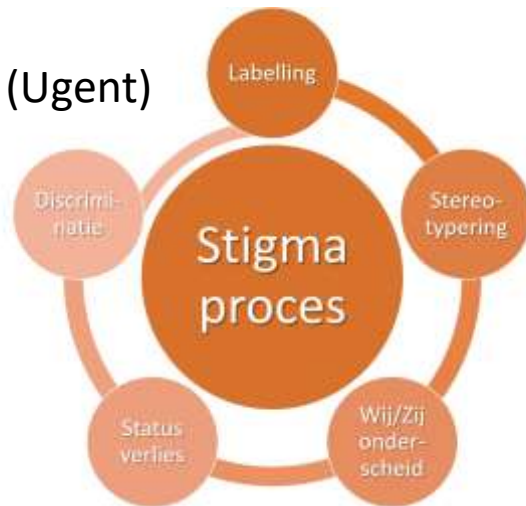


Halmaalweg 4 | 3800 Sint-Truiden

Uitgangspunten BEP Halmaalhuis

- Stad Sint-Truiden: **grote populatie mensen met ernstige psychiatrische aandoening (MEPA)**
 - Zorggroep Myna, Vistha, PVT De Luwte, mobiele teams Reling, CGG Integra en Kohesie, vzw 't Heft, ...
 - WZC Den Akker, Heem vzw, OC Sint-Ferdinand, ...
- MEPA leven **gemiddeld 20 tot 25 jaar** minder lang!
 - **Onbewuste stigmatisering** van MEPA, ook door huisartsen , maar bv. ook door andere eerstelijns hulpverleners

Prof. P. Bracke (Ugent)



- Personal stigma en public stigma
- Zelfstigma
- **Service stigma**
- Associatieve stigma

Uitgangspunten BEP Halmaalhuis

- MEPA leven **gemiddeld 20 tot 25 jaar** minder lang!
 - MEPA vinden vaak **moeilijk toegang** tot de zorg, reguliere huisartsenpraktijken
 - Noodzaak specifieke **expertise en knowhow** bij MEPA (bv. psychofarmaca) – nood aan meer onderzoek! (KBS)
 - Belang van **multidisciplinair kader** (aansluiting naar psychiaters, psychologen, andere paramedici, ...)
- Aantal **huisartsen** is beperkt - weinig “grote” groepspraktijken van huisartsen aanwezig
- Vertrekken van **centrale locatie van BEP en antennepunten ELZ Haspengouw**
 - outreachend werken!
- **Geen categoriale BEP**: inclusie & keuzevrijheid patiënt
- Aangepaste infrastructuur – organisatie - ...



Samenwerkingspartners BEP Halmaalhuis

- Eerstelijnsorganisaties: CAW, I-mens
- Huisartsenpraktijk "Avenue 39"
- Prof. dr. Geert Goderis
- Wit-Gele Kruis
- Lokaal bestuur
- Voorzitter van de Zorgraad
- Sint-Trudo ziekenhuis
- Netwerken Reling en Ligant
- Zorggroep Myna PZ en PVT Sint-Truiden
- Vistha
- Integra
- Mobiele herstel- en crisisteam Reling
- ...



Doelstellingen BEP

- Preventie en gezondheidsbevordering, ook rond geestelijke gezondheid (!)
- Stigma rond geestelijke gezondheid aanpakken en verminderen
- **Integratie van somatische zorg en geestelijke gezondheidszorg**
 - Vroegdetectie, indicatiestelling en behandeling - Zorg- en casemanagement - Monitoring en terugvalpreventie
- Herstelgericht werken en empowerment ondersteunen
- Verbeteren van informatie-uitwisseling
- Verhogen van expertise en knowhow
- Onderzoek rond wisselwerking somatiek en geestelijke gezondheid
- Betrekken van familie en mantelzorgers

Samengevat; onze ambitie

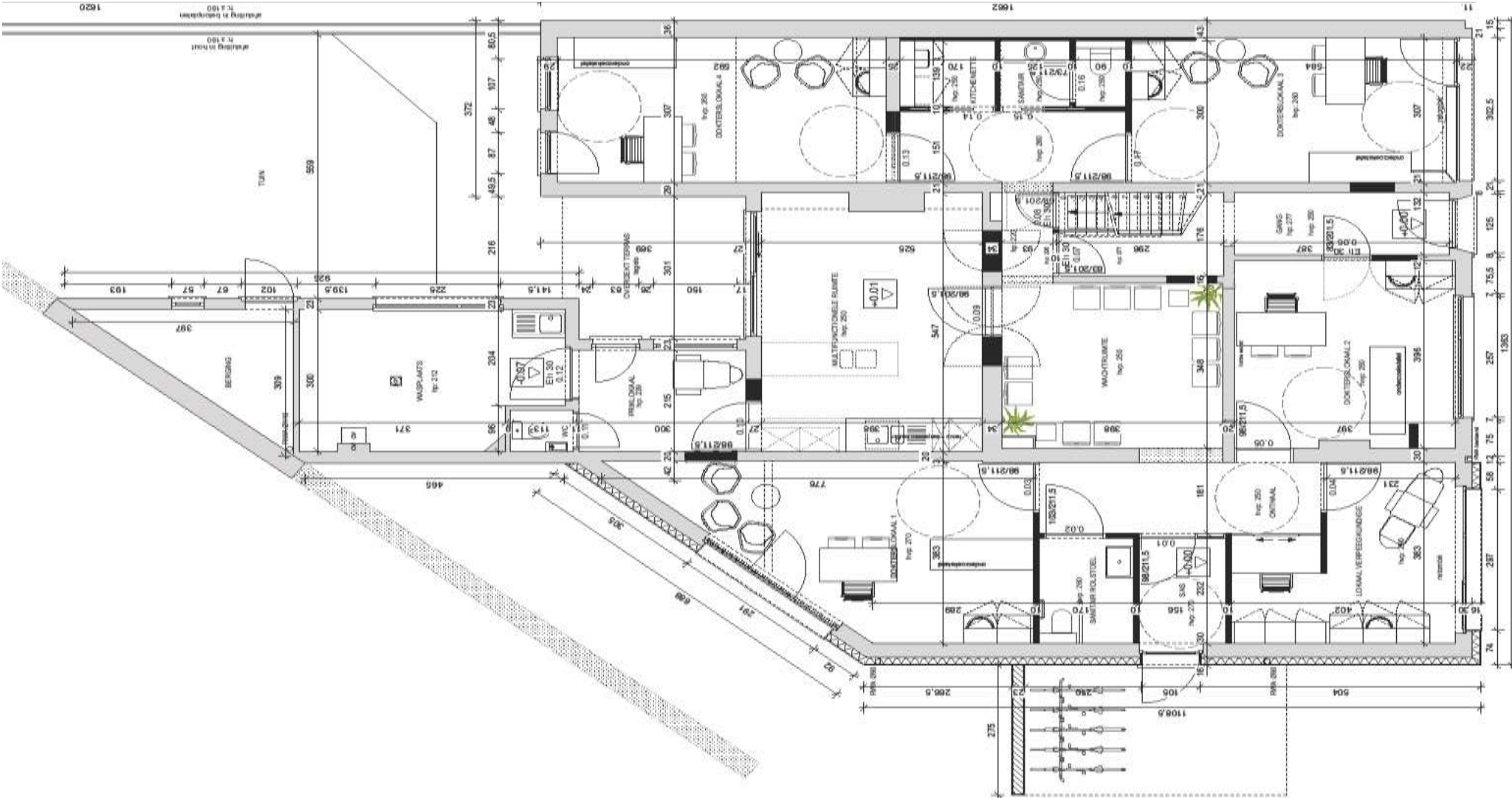
- Toegankelijke, kwaliteitsvolle, integrale en evidence-based somatische eerstelijnszorg met focus op mensen met een ernstige psychiatrische aandoening en kwetsbaarheid en inzet op betere samenwerking en verdere inkanteling van de ggz in de eerste lijn

En dus: **verhogen van de levensverwachting MEPA (!)**



Halmaalweg 4 | 3800 Sint-Truiden

Infrastructuur BEP Halmaalhuis



Zorgteam BEP Halmaalhuis

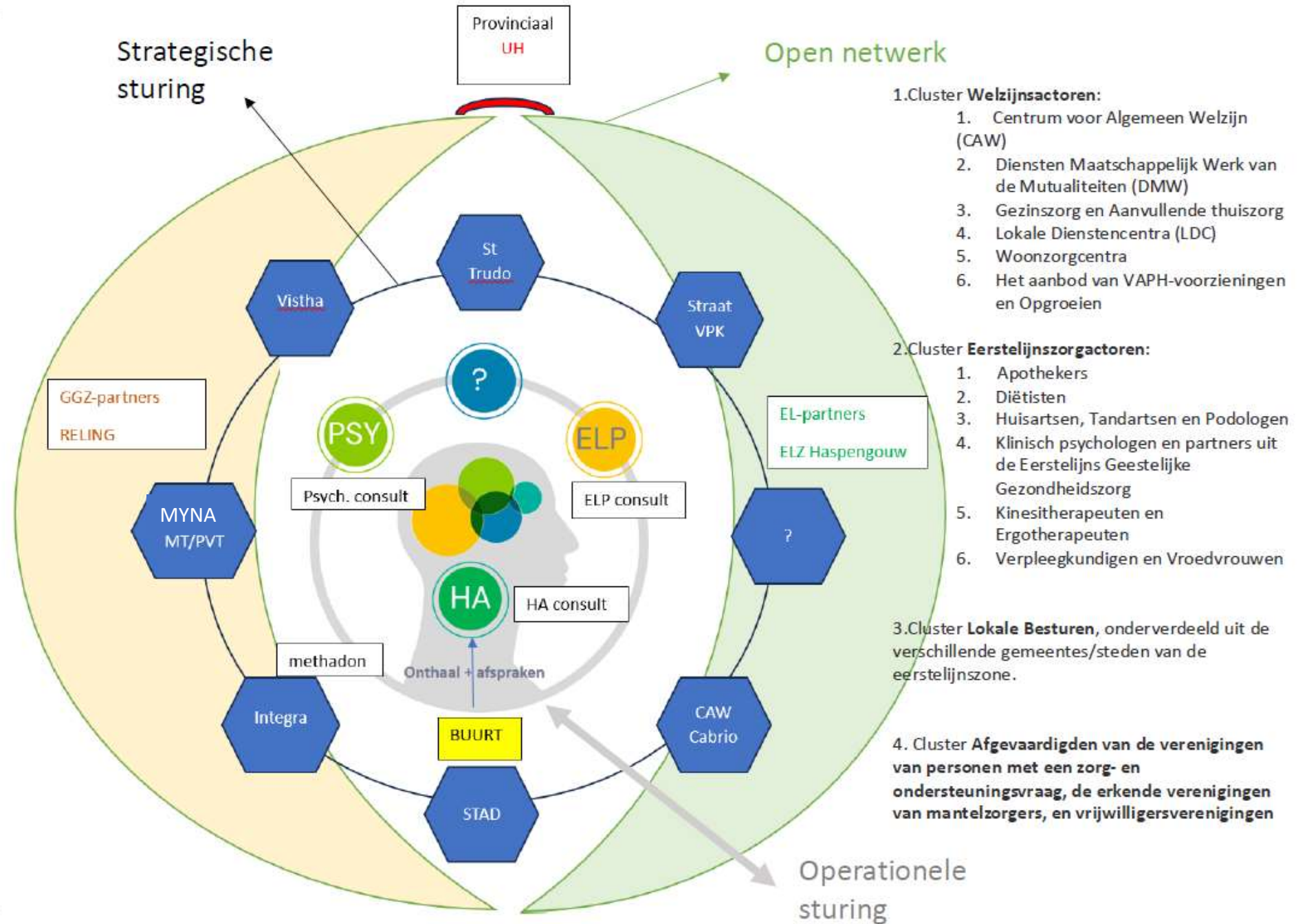
- Huisartsen
- Verpleegkundigen, waaronder straatverpleegkundige en VIHP
- Eerstelijnspsychologische Functie (ELP):)
- Psychiaters
- *Integra - methadonverstrekking*
- *Gezondheidswerker zoals tandarts, mondhygiëniste, ...*
- *Kruispuntwerking en GBO*
- *Maatschappelijk assistent*
- *Kinesist*

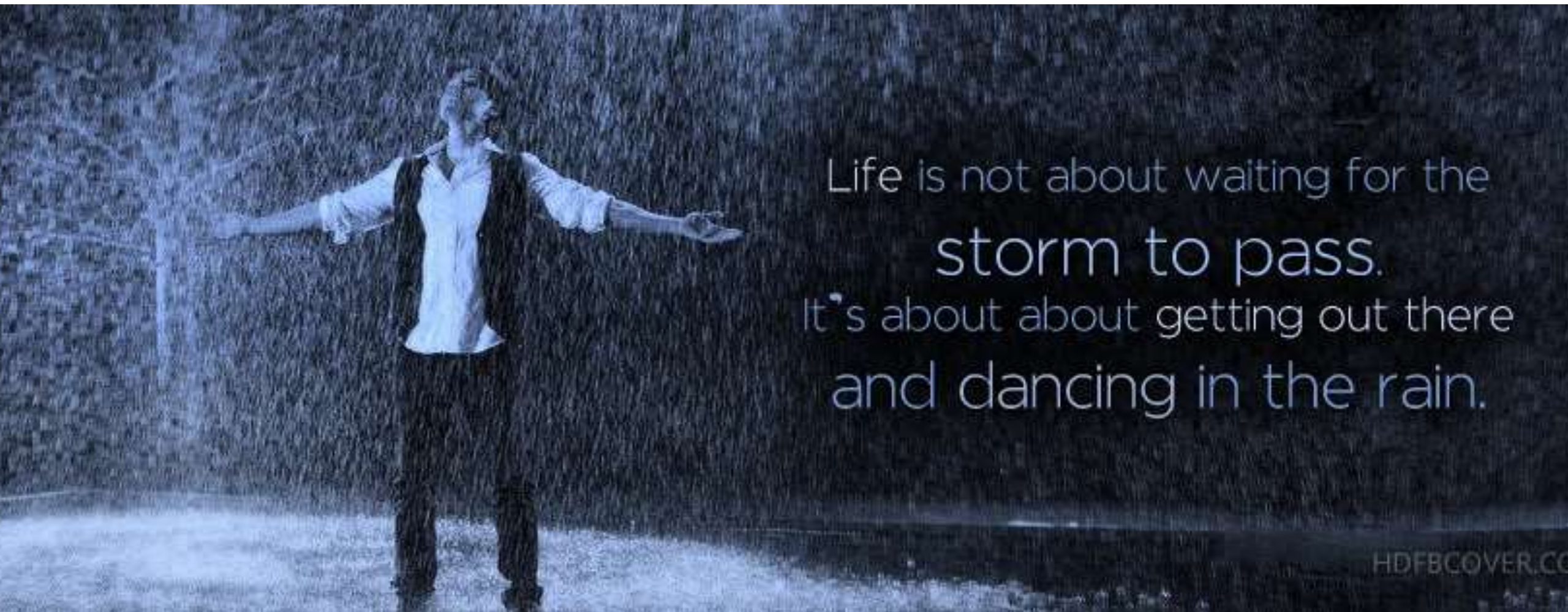


Halmaalweg 4 | 3800 Sint-Truiden

Netwerkpartners RELING

- Asster
- Beschut Wonen Noord-Limburg
- CAW Limburg
- De Eerste Lijn
- DMW CM Limburg
- DMW Liberale Mutualiteit
- DMW Solidaris Limburg
- Familiehulp Limburg
- GTB Limburg
- i-mens
- INTEGRA
- JESSA ziekenhuis
- KLAV
- KOHESI
- Landelijke Thuiszorg
- LEF
- LOGO Limburg
- LSB²
- Netwerk Zorg voor Geïnterneerden
- Noorderhart ziekenhuis
- OVT Homecare
- Psychologenkring Haspengouw
- Psychologenkring Herkenrode
- Psychologenkring Noord-Limburg
- Similes
- St. Franciskus ziekenhuis
- St. Trudo ziekenhuis
- Uilenspiegel
- VAD
- VISTHA
- VVBV
- Wit Gele Kruis Limburg





Life is not about waiting for the
storm to pass.
It's about getting out there
and dancing in the rain.

Huisartsen in het Halmaalhuis

Drs. Viktoriya Starovoyt & Geert Goderis



Halmaalweg 4 | 3800 Sint-Truiden



BEDANKT!



halmaalhuis

Halmaalweg 4 | 3800 Sint-Truiden





SECTOR GGZ

HOTEL BEVEREN

2 maart 2023



Veerle – Bert - Dette



Halmaalweg 4 | 3800 Sint-Truiden



Wie is Geert Goderis?

Huisarts sinds 1993

Sinds 2022

Hoofd Docent Chronische Zorg

ACHG - KU Leuven

Wie is Geert Goderis?

Effective Responses to the Clinical Challenges in Chronic Care Delivery: Findings from the Leuven Diabetes Project.

Geert GODERIS



Leuven, 2010

Doctoral thesis in Biomedical Sciences



Sinds 2016 huisarts in België,
afgestudeerd in KULeuven



Viktoriya Starovoyt

Ervaring als huisarts in verschillende praktijken en als
CB-arts Kind en Gezin (Wiegwijs) regio Antwerpen.

1994 – afgestudeerd als basisarts, N.I.Pirogov
Nationale Medische Staatsuniversiteit Vinnitsa
(Oekraïne)

ASO, specialisatie verloskunde-gynaecologie
P.I.Shupik Nationale Medische Academie van
Postgraduaat Onderwijs, Kyïv (Oekraïne) en
Medische Staatsuniversiteit, Rostov-aan-de-Don
(Rusland)

Gynaecoloog in Rusland (Taganrog) en Oekraïne
(Cherkassy).

Waarom het Halmaalhuis?

*"Het Halmaalhuis werkt als een **interdisciplinaire eerstelijnszorgpraktijk**, gelegen op het kruispunt van eerstelijnszorg, ambulante geestelijke gezondheidszorg en de gespecialiseerde psychiatrisch zorg.*

***Onze missie** is het bieden van toegankelijke, kwaliteitsvolle geestelijke én lichamelijke zorg voor de mensen in de buurt van ons centrum, met speciale aandacht voor mensen die kampen met psychische kwetsbaarheid.*

*Daarnaast willen we de geestelijke gezondheidszorg **naadloos integreren** in de eerstelijns gezondheidszorg en de collega's in eerste lijn ondersteunen in de zorg voor mensen met psychische kwetsbaarheid"*

Waarom het Halmaalhuis?

*"Het Halmaalhuis werkt als een **interdisciplinaire eerstelijnszorgpraktijk**, gelegen op het kruispunt van eerstelijnszorg, ambulante geestelijke gezondheidszorg en de gespecialiseerde psychiatrisch zorg.*

Onze missie is het bieden van toegankelijke, kwaliteitsvolle geestelijke én lichamelijke zorg voor de mensen in de buurt van ons centrum, met speciale aandacht voor mensen die kampen met psychische kwetsbaarheid.

*Daarom willen we de geestelijke gezondheidszorg **naadloos integreren** in de eerstelijns gezondheidszorg en de collega's in eerste lijn ondersteunen in de zorg voor mensen met psychische kwetsbaarheid"*

Innovatief

Waarom het Halmaalhuis?

BEANTWOORDT AAN DE NODEN VAN DE MENSEN

*...ze missie is het bieden van toegankelijke, kwaliteitsvolle geestelijke én lichamelijke
... de mensen in de buurt van ons centrum, met speciale aandacht voor mensen
... die kampen met psychische kwetsbaarheid.*

*...Daarom willen we de geestelijke gezondheidszorg naadloos integreren in de
... eerstelijns gezondheidszorg en de collega's in eerste lijn ondersteunen in de zorg voor
... mensen met psychische kwetsbaarheid”*

Innovatief

Waarom het Halmaalhuis?

BEANTWOORDT AAN DE NODEN VAN DE MENSEN

De missie is het bieden van toegankelijke, kwaliteitsvolle geestelijke én lichamelijke zorg voor de mensen in de buurt van ons centrum, met speciale aandacht voor mensen die kampen met psychische kwetsbaarheid.

Daarom brengen we de geestelijke gezondheidszorg naar de mensen toe en werken in de eerstelijns gezondheidszorg en de collega's in eerste lijn samen om te komen in de zorg voor mensen met psychische kwetsbaarheid.

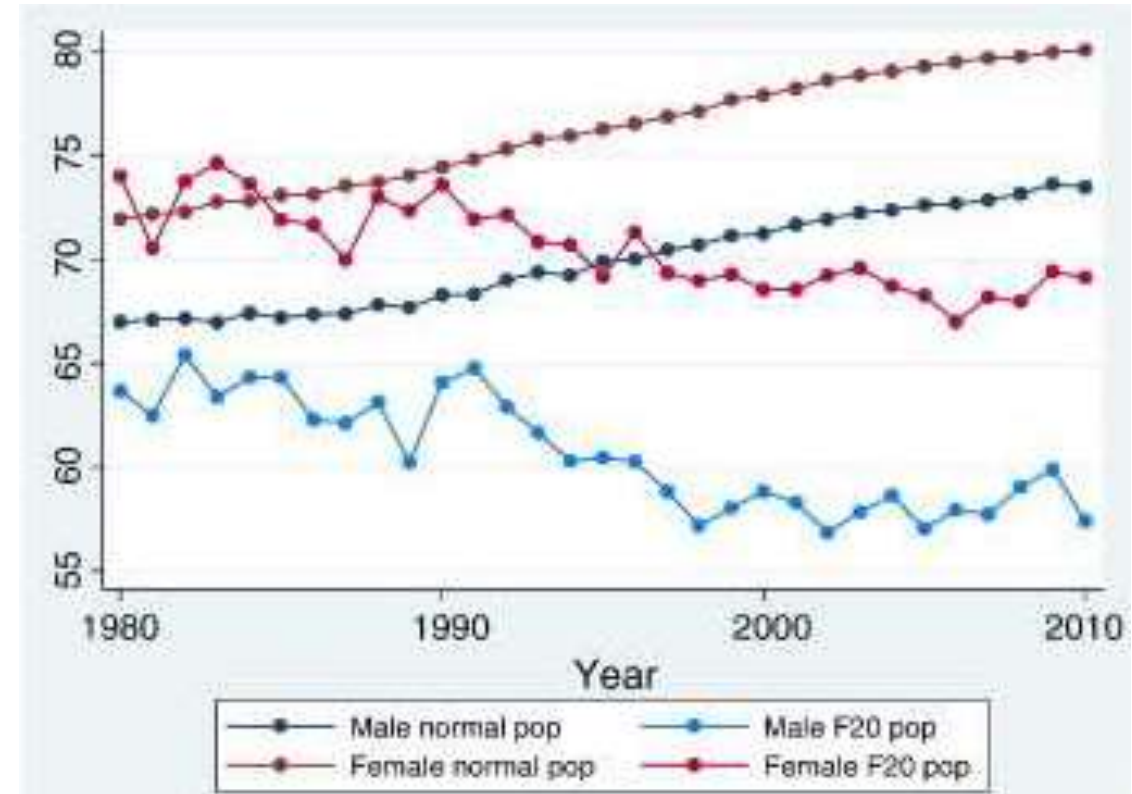
Innovatief

PROBLEEM GERICHT

Ter herinnering

- EPA prevalentie 5,5%
- Hoogst bij 18 - 25 jaar: 11.4%
- Levensverwachting < 15 tot 20 jaar
- Hart- Vaat en Longziekten
- Roken, sedentariteit, obesitas
- Roken: 2 - 3 X hoger
- Obstructief Long Lijden 24% vs 4%
- Overlijden aan HVZ 2 - 3 X hoger

Levensverwachting van mensen met schizofrenie is gedaald (1980 - 2010)



Somatische zorg en ggz

Dr. Andy De Witte

Hoofdarts zorggroep Myna PZ Sint-Truiden

Psychiater De Zeilen 2



Halmaalweg 4 | 3800 Sint-Truiden

Somatische zorg bij personen met een psychiatrische aandoening

- **Holistische en herstelvisie → Globale Positieve Gezondheid (6 levensdomeinen)**
 - lichaamsfuncties, mentaal welbevinden, zingeving, kwaliteit van leven, meedoen in de maatschappij, dagelijks functioneren
- **Geïntegreerde zorg → coördinatie en pluridisciplinaire benadering**
- **Mensgericht werken met focus op Kwaliteit van Leven**
- **Respect voor de keuze & het empowerment van de patiënt en zijn omgeving**

Hoge prevalentie van somatische problemen bij personen met een psychiatrische aandoening

NOOD AAN:

- betere somatische zorg en opvolging ervan
- meer begeleiding en acties tot levensstijl aanpassing
- minder stigma
- betere toegankelijkheid van somatische zorg
- betere kwaliteit van leven en sociaal functioneren
- lagere co-morbiditeit en mortaliteit

Prevalentie in België somatische aandoeningen bij psychiatrische patiënten (KCE 338, 2021)

120.900 opnames PZ & PAAZ (2018): 15,7% (MPG : DSM IV-AS3)

-> **ONDERSCHATTING!**

- Diabetes (6%)
- Leveraandoeningen (5,3%)
- Hypertensie (5%)
- Epilepsie (4,8%)
- Obesitas (4,3%)

+/- 2500 opnames (1600 unieke personen, 470 GO) (PZ Asster, 2023): 1223 verschillende diagnoses

- Endocriene en stofwisselingsstoornissen (23,2%) (DM 9,48%, SK 6,38%, ...)
- Ziekten van het zenuwstelsel (EPS, Epilepsie, Cerebrovasculaire aandoeningen) (18,07%)
- Ziekten van spijsverteringsstelsel (obesitas, leveraandoeningen, ...) (9,32%)
- Ziekten van ademhalingsstelsel (COPD, astma, ...) (7,4%)
- Ziekten van bot en bindweefsel (7,03%)
- Ziekten van hart en vaatziekten (5,81%)

Hoge prevalentie leidt tot vroegsterfte!

- Vroegsterfte tov algemene bevolking : 50%-80% tgv. (te voorkomen) somatische aandoeningen
 - 6x meer kans om te overlijden tgv. CARDIOVASUCLAIR lijden
 - 1/3 lijdt aan hypertensie, obesitas, hypercholesterolemie
 - 3x meer type 2 diabetes
 - 1/10 lijdt aan diabetes

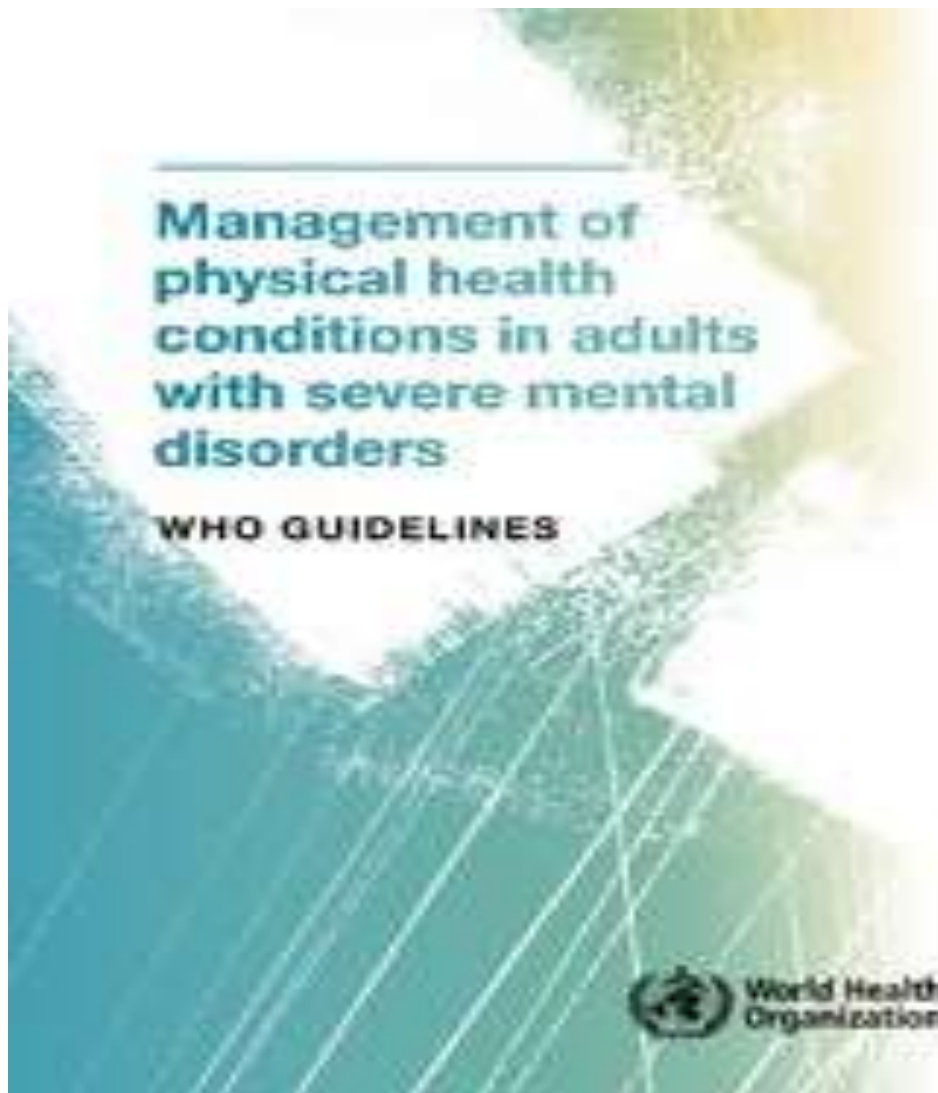
-> METABOOL SYNDROOM



Meer aandacht voor (te voorkomen) somatische aandoeningen

- Metabool syndroom (bv. tgv, bijwerkingen psychofarmaca)
- Osteoporose (13% studie De Hert et al, 2014)
- COPD en Astma (9% studie uit VS Janssen et al, 2015)
- (Seksueel) Overdraagbare aandoeningen (Hepatitis B & C; 16% studie SA Ayano et al 2018)
- Algemeen meer overlijden bij kanker
- Nicotine-abusus (50% meer prevalentie bij EPA ptn)





- Individuele factoren
- Gezondheidszorgfactoren
- Sociale factoren



WHO. Helping people with severe mental disorders live longer and healthier lives: policy brief: Geneva: World Health Organization, 2017

- Individuele factoren:
 - Ernst van de psychiatrische én lichamelijke ziekte
 - Sociaal-emotionele ontwikkeling (bv bij mensen met verstandelijke beperking, cognitieve deterioratie)
 - Levensstijl (geen evenwichtige voeding, inactiviteit, slaapstoornissen, bijwerkingen medicijnen, middelengebruik, ...)
- Gezondheidsorganisatie:
 - Toegankelijkheid van zorg (geen huisarts of geen huisartsbezoek)
 - Beperkte informatie of patiënt kan zijn lichamelijke klacht niet goed verwoorden
 - Onvoldoende goede informatieoverdracht en/of samenwerking tussen zorgverleners
 - Onvoldoende case-management over de algemene gezondheidstoestand van de EPA-pat,
 - Financiering (bv. tandzorg)
 - Te weinig preventie, screening, gezondheidspromotie
- Sociale factoren:
 - Stigma (o.a. bij hulpverleners)
 - Gebrek aan sociale steun
 - Armoede, werkloos-, thuisloos-, dakloosheid



halmaalhuis

Evidence-based interventies: levensstijl

VERMINDER

- roken
- sedentair gedrag
- middelenabusus
- onevenwichtige voeding
- polyfarmacie and medicatie bijwerkingen
(cfr metabool syndroom)
- onveilig seksueel gedrag

VERBETER

- gezondere voeding en begeleiding
- beweging
- seksuele gezondheid
- tandzorg en mondhygiëne

(NSW Ministry of Health, Australië, Guideline: Physical Health Care for People Living with Mental Health Issues 30/04/2021)

Somatische zorg Zorggroep Myna PZ St-Truiden


- Op elke campus van PZ en PVT aanwezigheid van somaticus (huisarts, HAIO, geriater)
- Somatische screening bij opname en behandeling waar noodzakelijk vanaf opname
- Somatische opvolging tijdens opname



Somatische zorg Zorggroep Myna PZ St-Truiden

- Interne diensten :

- **SOMECE** (Somatisch Expertise Centrum) (2,30FTE)

1. ECT en SPRAVATO
2. Somatisch basisonderzoek (ECG, bloedname, somatische zorgpaden)
3. Advies en ondersteuning
 - Infectiepreventie en handhygiëne
 - Wondzorg  via referenten wondzorg
 - Ondersteunen bij vaccinaties
 - Opleiding CPR BLS en AED
 - Beheer en uitwerken procedures medisch materiaal
 - Beheer EHBO koffers en centrale noodkoffers
 - Beheer consultatieruimten huisartsen

- **Apotheek**



Somatische zorg Zorggroep Myna PZ St-Truiden

- Externe samenwerking :
 - Ziekenhuishygiënist (AZ St-Trudo, Dr. Wim Maurissen)
 - LABO (AZ St-Trudo)
 - Spoedgevallendienst AZ St-Trudo
 - Medisch specialistische diensten van de Algemene Ziekenhuizen
 - **Halmaalhuis**



Het Halmaalhuis: nauwe samenwerking huisartsen & psychiaters

- Somatische zorgplanning
 - Vb Zorgtrajecten (informatie, planning, externe partners,)
 - Vb Zorgcontinuïteit en nazorg
- Interventies somatische zorg en levensstijl (multidisciplinair)
- Opvolging psychofarmaca-beleid, diagnostische moeilijkheden, risicotaxaties, enz.
 - Vb Adviesraadplegingen, crisisraadplegingen
 - Vb Long-acting medicatie: DEPOT-clinic?



MENS SANA IN CORPORE SANO



“The missing link?”

Straatverpleging, onvoorwaardelijk en écht.

Ivo Todts



Halmaalweg 4 | 3800 Sint-Truiden



Straat wit-gele kruis
verpleging LIMBURG



halmaalhuis

Halmaalweg 4 | 3800 Sint-Truiden

The missing link ???



halmaalhuis

Halmaalweg 4 | 3800 Sint-Truiden

- **Onvoorwaardelijke acceptatie**
 - Vanuit **warme zorg**
 - Vanuit **nabijheid**
 - Vanuit **gelijkheid**
 - **Geen drempels**
 - **Holistische insteek**



halmaalhuis



- Toename van **complexe** casussen
- Toename van het **crisis** “aandeel”
- **Uitbreiding** van het netwerk
- Betrokkenheid / **verwachtingen** van het netwerk neemt toe
- Meer **psychische** klachten (**toenemende moeilijkheden naar hulp**)
- Ruimer aandeel **somatiek-welzijn**
- **Inbedding** binnen het team dak- en thuislozen
- Trend naar **verjonging** van de doelgroep
- Registratiesysteem update (noden analyse)
- Vlotte bereikbaarheid en **snelle interventies** vd straatverpleegkundigen
- ...



halmaalhuis



De kernvragen

- Wat zit er achter het (moeilijk te hanteren) gedrag ?
- De vicieuze cirkel !
- Maatschappelijk exclusie contra doelgroep gebonden hulpverlening
- Individuele hulpverlening contra systeemhulpverlening ?
- Waar zit onze verantwoordelijkheid ?



halmaalhuis



ELP

Sophie Joos & Marie-Sophie Smeets



halmaalhuis

Halmaalweg 4 | 3800 Sint-Truiden



Even voorstellen



Halmaalweg 4 | 3800 Sint-Truiden



Sophie

- Klinisch psycholoog
- Individuele- en groepsessies

Marie-Sophie

- Ervaringsdeskundige
- Groepsessies

Wat is ELP?



Halmaalweg 4 | 3800 Sint-Truiden



ELP = EersteLijnsPsychologischezorg

- Milde tot matige problematiek
- Gericht op aanbieden van laagdrempelige en betaalbare zorg, vanuit GGZ-netwerken en FOD-volksgezondheid
- Kortdurende ondersteuning/zorg
- Lage kostprijs
 - Eerste individuele sessie is gratis
 - €11/vervolgssessie
 - €4/vervolgssessie indien verhoogde tegemoetkoming
 - €2,5/groepssessie

Aanbod

Vanuit Zorggroep Myna



Halmaalweg 4 | 3800 Sint-Truiden



Individuele sessies

- Verschil tussen zwaarte van problematiek
 - Ondersteuning wanneer het gaat over kortdurende en/of weinig intensieve psychologische interventies die bijdragen tot het behouden of herwinnen van een algemeen psychisch welbevinden
 - Behandeling wanneer het gaat over specifiekere of intensievere zorg door ernstigere onderliggende psychische problemen (= Gespecialiseerde Psychologische zorg)
- Ondersteuning:
 - Tot 23 jaar: maximum 10 sessies
 - Ouder dan 23 jaar: maximum 8 sessies
- Behandeling:
 - Tot 23 jaar: maximum 20 sessies
 - Ouder dan 23 jaar: maximum 20 sessies

Groepssessies

- Reeksen van telkens 6 sessies
- Gaat eenmaal per week door
- Co-creatie
- Onbeperkt aantal deelnames per 12 maanden
 - Ongeacht leeftijd
 - Één reeks per keer
- Thema's
 - Autisme spectrum en mindfulness
 - Omgaan met angst- en downgevoelens
 - Bewuster leven
 - Emoties in balans: een reeks over emotieregulatie
 - Van mind full naar mindful
 - Versterk je zelfinzicht: een eerste stap naar doorbreken van patronen

Meer info?

- Spreek ons aan!
- Zie flyers
- <https://ggzlimburg.be/>
- Contactgegevens Sophie
 - Mail: sophie.joos@zorggroepmyna.be
 - Tel: 0479790566

Rondleiding en receptie

Dette Court
Kevin Fontaine
Kirsten Boesmans



Halmaalweg 4 | 3800 Sint-Truiden





halmaalhuis